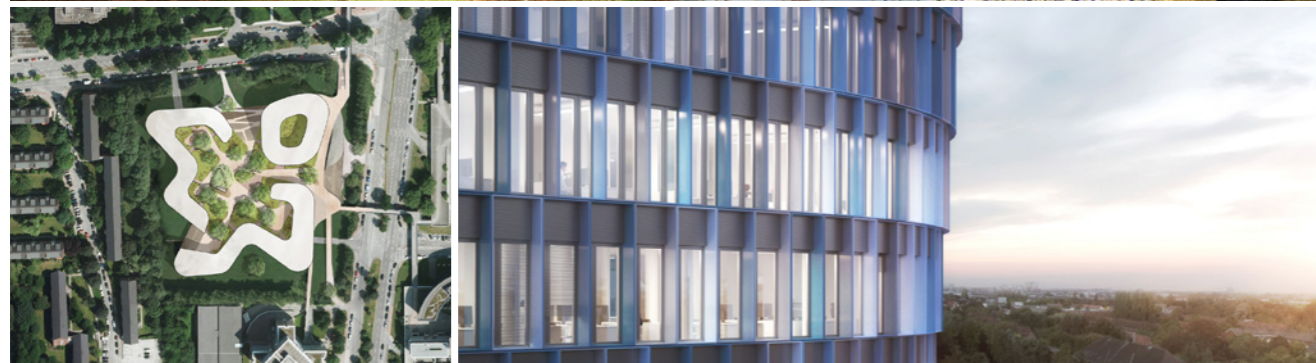




ÜBERSEERING IPANEMA



NEUES WOHNQUARTIER IN DER CITY NORD

Die City Nord, als Bürostadt in den 60er-Jahren erbaut, entwickelt sich von einem monofunktionalen Quartier zu einem Stadtteil mit gemischter Nutzung. Einen starken Impuls in dieser Richtung setzt das Bauvorhaben am Überseering 30. Unter Beibehaltung der Grundstruktur durchgrünter Solitäre entstehen dort Miet- und Eigentumswohnungen sowie Büro- und kleinteilige Gewerbeflächen.

NEW RESIDENTIAL QUARTER IN CITY NORD

City Nord, built as an office district in the 1960s, has developed from a homogenous district into an area of the city with mixed usage. A deciding factor towards this development is the construction project at Überseering 30. While maintaining the basic structure and adding green stand-alone spaces, the area now contains rented and freehold flats as well as office and small-scale commercial spaces.

PROJEKTDATEN

STANDORT Hamburg-Winterhude, Überseering 30

GRUNDSTÜCK 28.529 m²

PROJEKTVOLUMEN ca. 69.000m² BGF, davon ca. 21.000m² Büro und ca. 48.000m² Wohnen

PROJEKT Neubau eines Wohnquartieres mit ergänzenden Büro- und Einzelhandelsnutzungen nach Abbruch eines Bürogebäudes aus den 70er-Jahren

ARCHITEKTUR KBNK Architekten

ZEITPLAN Projektierung 2015–2018, Bauzeit 2017–2023

INVESTITION ca. 200 Mio. €

PROJECT DATA

LOCATION Hamburg-Winterhude, Überseering 30

PLOT 28,529 m²

PROJECT VOLUME approx. 69,000 m² GFA, of which approx. 21,000 m² office and approx. 48,000 m² housing units

PROJECT Construction of a new residential area with additional office and retail usage after demolition of an office building from the 1970s

ARCHITECTS KBNK Architects

TIME SCHEDULE Project planning 2015–2018, construction period 2017–2023

INVESTMENT approx. € 200 million

ZUKÜNFTIGE NUTZUNG

WOHNEN 37.500 m² Wohnfläche, ca. 105 Eigentumswohnungen, ca. 251 frei finanzierte Mietwohnungen, ca. 157 geförderte Mietwohnungen, ca. 223 Stellplätze in der Tiefgarage

BÜRO 17.000 m² Mietfläche, ca. 194 Stellplätze in der Tiefgarage

FUTURE USE

RESIDENTIAL 37,500 m² residential space, approx. 105 freehold flats, approx. 251 private rented flats, approx. 157 subsidised flats, approx. 223 underground parking spaces

OFFICE 17,000 m² rental space, approx. 194 underground parking spaces

AUSZEICHNUNG

Architektur Centrum Hamburg: IdeenPreis Wohnbau 2017

AWARD

Architektur Centrum Hamburg: IdeenPreis Wohnbau 2017